

Kwaliteitscontrole containerterminals

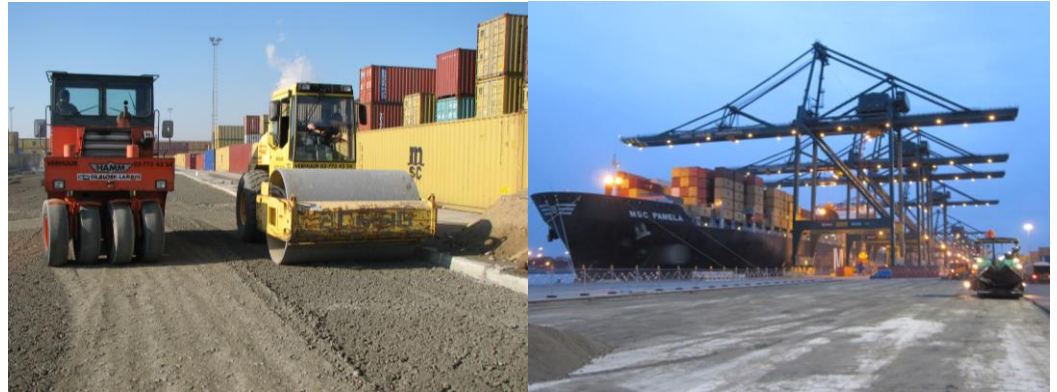
Kiwa KOAC
Schumanpark 43
7336 AS Apeldoorn
Nederland
www.kiwa-koac.com

Contact

Kwaliteitszorg
kwalitytszorg@kiwa-koac.com
088 - 562 26 72

Gerelateerde producten

-  Kwaliteitszorg wegenwerken
-  Kwaliteitscontrole bedrijfsverhardingen
-  Kwaliteitscontrole vliegveldverhardingen



Verhardingen op containerterminals kennen een ander ontwerp, verkeersbelasting en gebruik ten opzichte van reguliere wegverhardingen. Dit houdt in dat er hoge eisen worden gesteld aan de kwaliteit van het ontwerp en aanleg van dit type verhardingen. Kiwa KOAC biedt brede ondersteuning in kwaliteitszorg om de risico's bij de realisatie van verhardingen op containerterminals in kaart te brengen en te beheersen.

Voor wie?

Kiwa KOAC kan een beheerder van een containerterminal ondersteunen en ontzorgen op het gebied van kwaliteitsborging. Daarnaast kan Kiwa KOAC de uitvoerende partij (aannemer) hulp bieden bij het bereiken van de gewenste eindkwaliteit.

Wanneer is het nodig?

Containerterminals krijgen te maken met zware belastingen. Bij de transport, op- en overslag van containers wordt gebruik gemaakt van speciale voertuigen zoals straddle carriers (containerliften) en reachstackers (containervorkheftrucks). Naast deze dynamische belastingen wordt de verhardingsconstructie ook statisch belast als gevolg van de opeenstapeling van containers en opslag van ander materieel.

Dit alles resulteert in een specifieke dimensionering. Een verharding op een containerterminal moet daarbij niet alleen direct na aanleg aan de eisen voldoen, maar ook in de resterende gebruiksfase moeten de prestaties van de verharding boven een aanvaardbaar niveau blijven.

Kwaliteitsbegeleiding tijdens de gehele cyclus, van het opstellen van de vraagspecificatie tot en met de eindcontrole, is dan ook van groot belang om tot een duurzame verharding te komen. Om de kwaliteit zo optimaal mogelijk te borgen, kan Kiwa KOAC het gehele totstandkomingsproces begeleiden met adviezen, metingen, laboratoriumonderzoek, procescontroles en toetsing.

Processtappen

De breedte van onze dienstverlening komt het best tot uiting als het totale proces door Kiwa KOAC wordt begeleid. Onze unit Keuringen (Kwaliteitszorg) heeft hierin een leidinggevende rol waarbij indien nodig gebruik wordt gemaakt van de expertise of inzet van andere units zoals Advies en Road Testing.

Voorafgaand aan de uitvoering kan het ontwerp en het uitvoeringsplan worden beoordeeld in relatie tot het kwaliteitsniveau dat dient te worden behaald. Daarnaast kan Kiwa KOAC het kwaliteitsplan, CE-certificaten en overige documenten m.b.t. de toegepaste bouwstoffen toetsen.

Gedurende de uitvoering kan worden gecontroleerd of vooraf vastgestelde processen daadwerkelijk worden opgevolgd. Door middel van deskundige kwaliteitsbegeleiding tijdens de aanleg kunnen afwijkingen of kwaliteitsrisico's ter plaatse worden gesignaleerd. Vervolgens kan de kwaliteit van diverse onderdelen van het werk worden aangetoond door middel van metingen in-situ, eventueel ondersteund door laboratoriumonderzoek.

Verificatieonderzoek

Een methode die Kiwa KOAC bij diverse opdrachtgevers hanteert is het zogenaamde verificatieonderzoek. Uitgangspunt bij deze vorm van kwaliteitscontrole is dat de aannemer met zijn eigen bedrijfscontrole aantoonde in hoeverre het geleverde werk aan de voorgeschreven eisen voldoet. Kiwa KOAC beoordeelt vervolgens de werkwijze van de aannemer en toetst via een steekproefsgewijs verificatieonderzoek de betrouwbaarheid van de onderzoeksresultaten uit de bedrijfscontrole.

Groot voordeel van deze werkwijze is dat de bedrijfscontrole van de aannemer een meerwaarde krijgt, doordat de resultaten worden geverifieerd door een onafhankelijke en geaccrediteerde instelling.

Waarom Kiwa KOAC?

Kiwa KOAC beschikt over uitgebreide kennis en ervaring, opgedaan in tal van jaren op containerterminals in diverse Nederlandse en buitenlandse havens. Naast deskundige medewerkers beschikt Kiwa KOAC over geavanceerde wegmeetapparatuur en eigen laboratoria. Veel proeven en metingen zijn geaccrediteerd door de Raad voor Accreditatie volgens ISO/IEC 17025 (certificaten L103 en L007) en het kwaliteitsmanagementsysteem is gecertificeerd volgens ISO 9001.

U kunt ons in het gehele traject van een wegbouwkundig werk inzetten. Maar begeleiding in één of meer onderdelen 'op maat' is ook mogelijk. Zo kan Kiwa KOAC zich beperken tot bijvoorbeeld alleen de aanlegfase. Daarbij gaan wij desgewenst alleen uit van het contract of bestek, of leggen tevens verbanden met ontwerp en gebruik. De kwaliteitsbegeleiding gaat zo ver als u dat wilt.